

# Targa luminosa LED PRINT

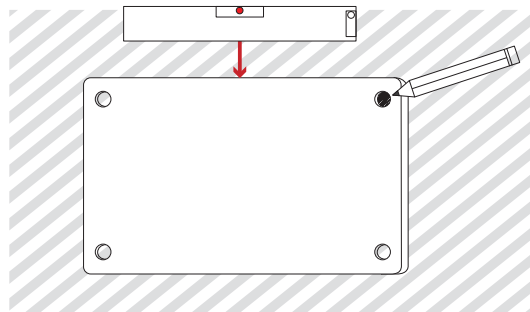
## Istruzioni per il montaggio

### Contenuto della confezione

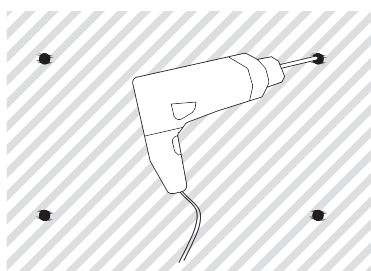
- Maschera per tracciare i fori
- Targa LED
- Viti con tasselli
- Trasformatore
- Chiavetta esagonale da 2 mm
- Distanziali

### Occorrente per il montaggio

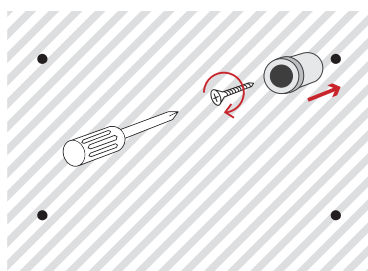
- Trapano con punta da 6 mm
- Metro e livella
- Matita o pennarello
- Cacciavite a croce



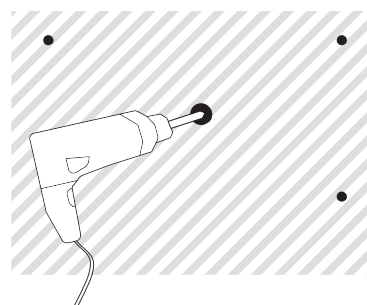
1. Appoggiare e livellare la maschera alla parete, quindi tracciare con la matita o il pennarello i punti in corrispondenza dei fori



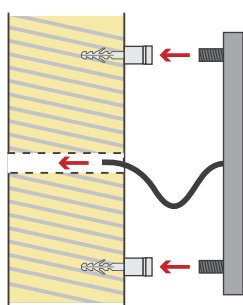
2. Forare con il trapano in corrispondenza dei punti segnati e inserire i tasselli



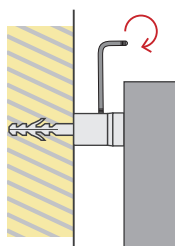
3. Posizionare i distanziali in corrispondenza dei fori, inserire le viti, quindi fissare i distanziali.



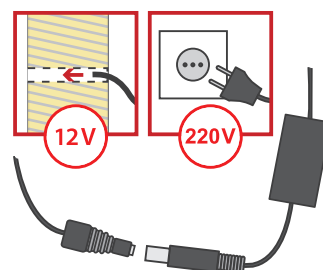
4. Forare il muro per il passaggio del cavo elettrico



5. Posizionare i perni filettati in corrispondenza dei distanziali e il cavo nel foro



6. Stringere i grani per bloccare la targa



7. Unire gli spinotti e collegare l'alimentatore alla rete elettrica per accendere la targa

### AVVERTENZE PER LA MANUTENZIONE

- Per la pulizia e manutenzione del plexiglass si raccomanda di utilizzare **solo prodotti non aggressivi** (acqua, detergente tipo *Vetrol*) **NO alcol o solventi**
- Non rimuovere la pellicola di protezione prima di aver terminato la fase di installazione.

### Serve aiuto?

**Mandaci una mail**  
shop@3dscube.it

**Chiamaci al**  
+39 328.1630015